

FE-SEM(SU6600)の実施例

FE-SEM：電界放出型 走査型電子顕微鏡

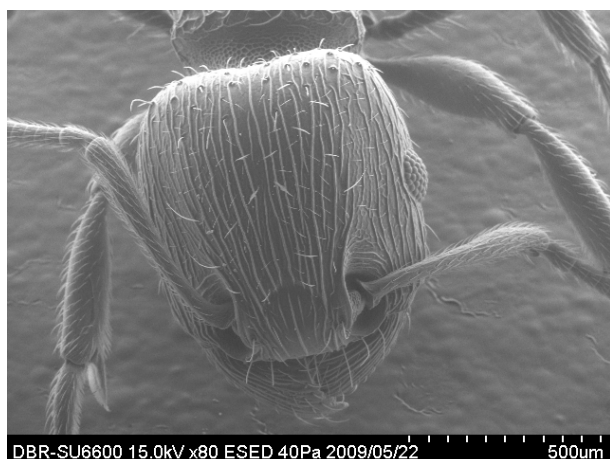
サンプル：蟻

特 徴：無蒸着の蟻を電子顕微鏡で観察可能。

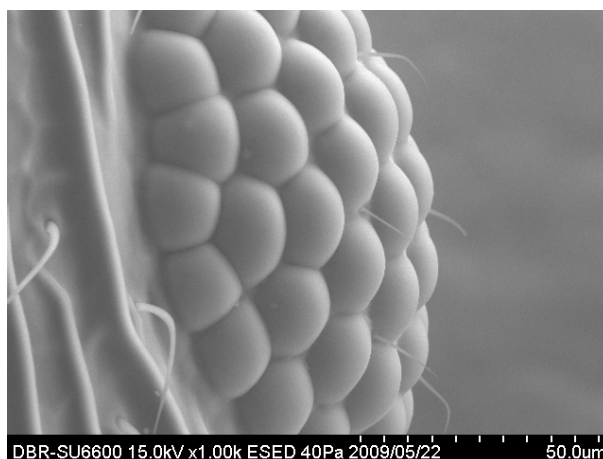
全 体 像



頭部



眼



測定条件：加速電圧 15 kV

低真空モード 40 Pa

低真空用二次電子検出器使用