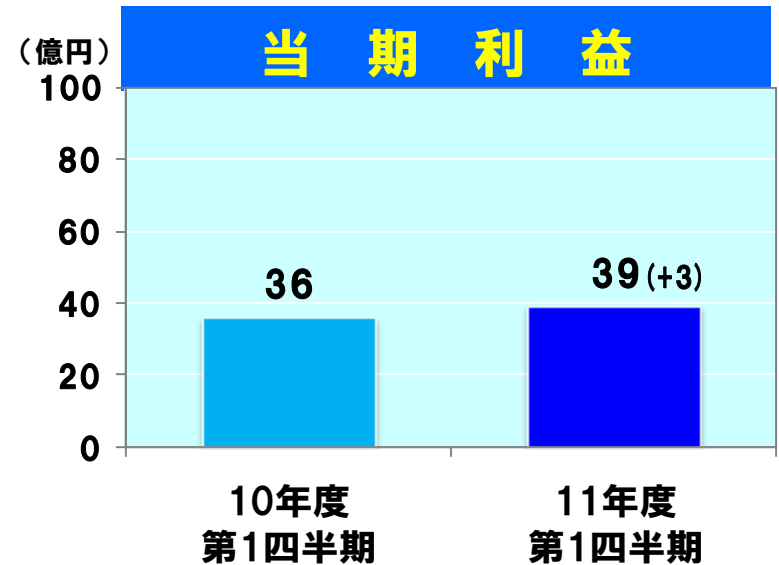
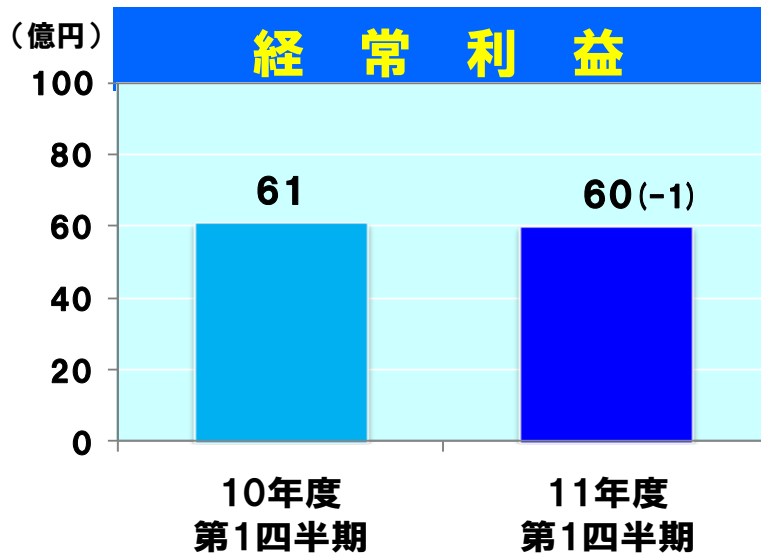
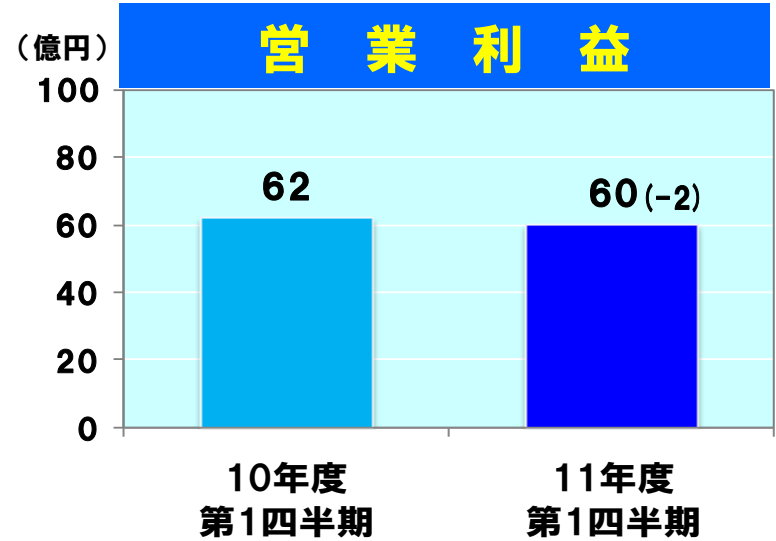
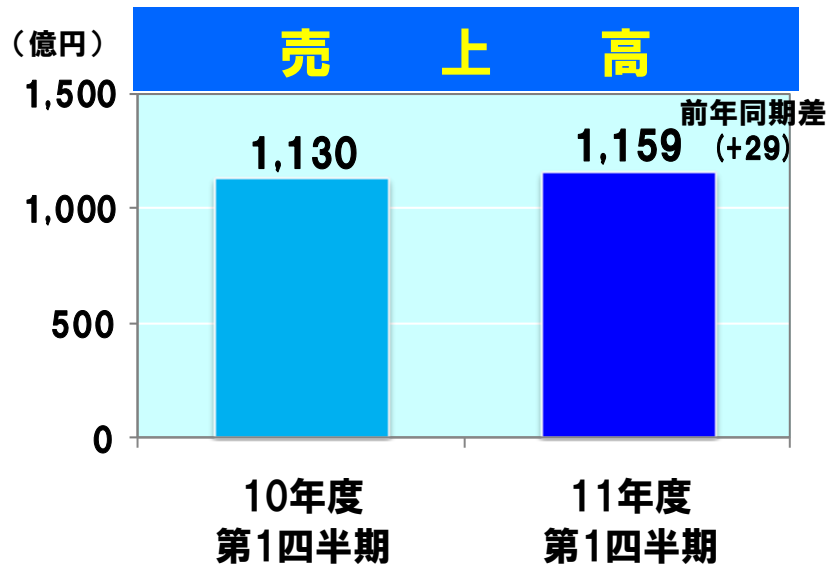


テレフォンカンファレンス資料

2011年度 第1四半期決算

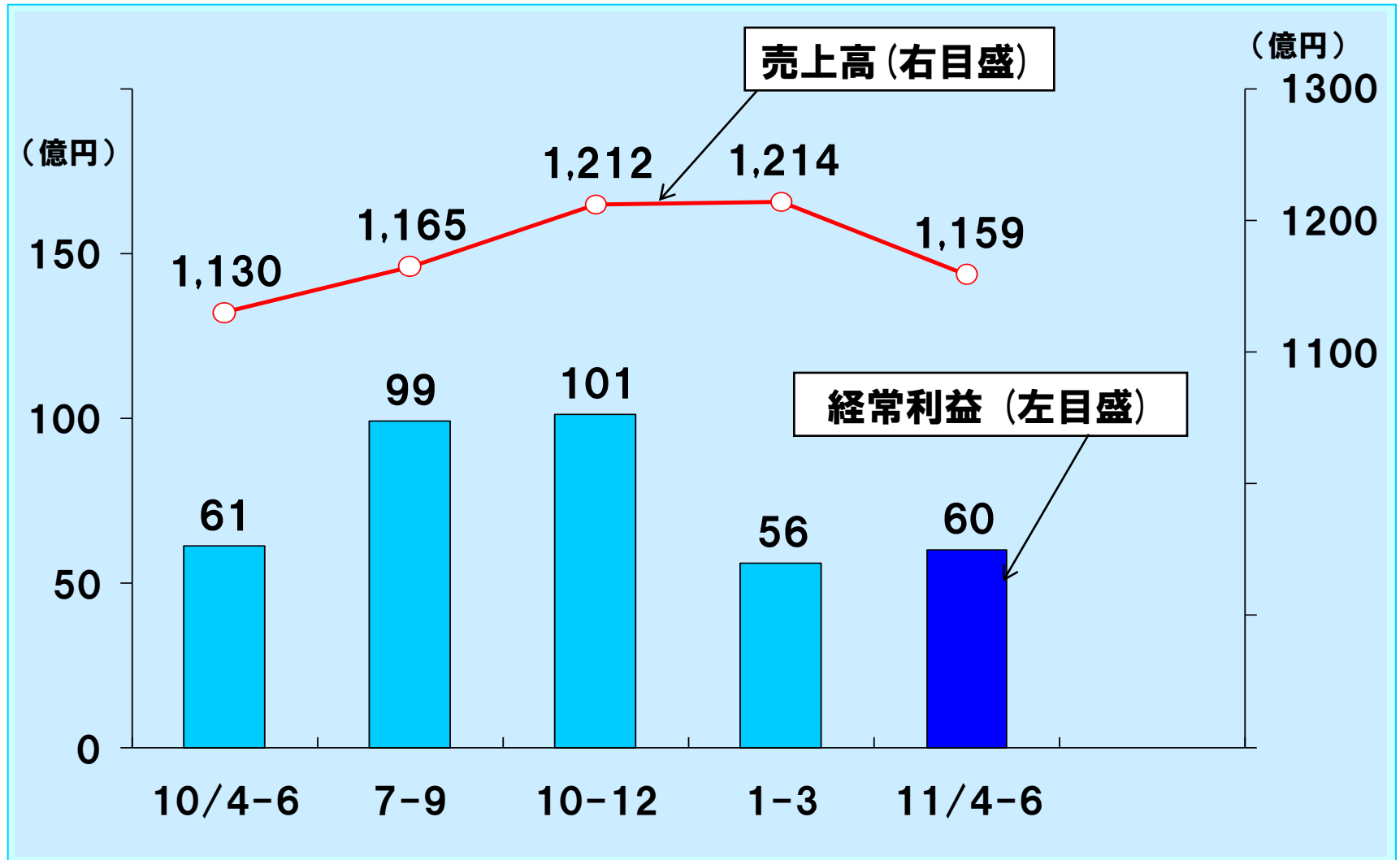
2011年7月26日

2011年度第1四半期実績の概要



売上高・経常利益 実績推移(四半期)

売上高・経常利益推移



セグメント別売上高・営業利益(四半期)

(億円)

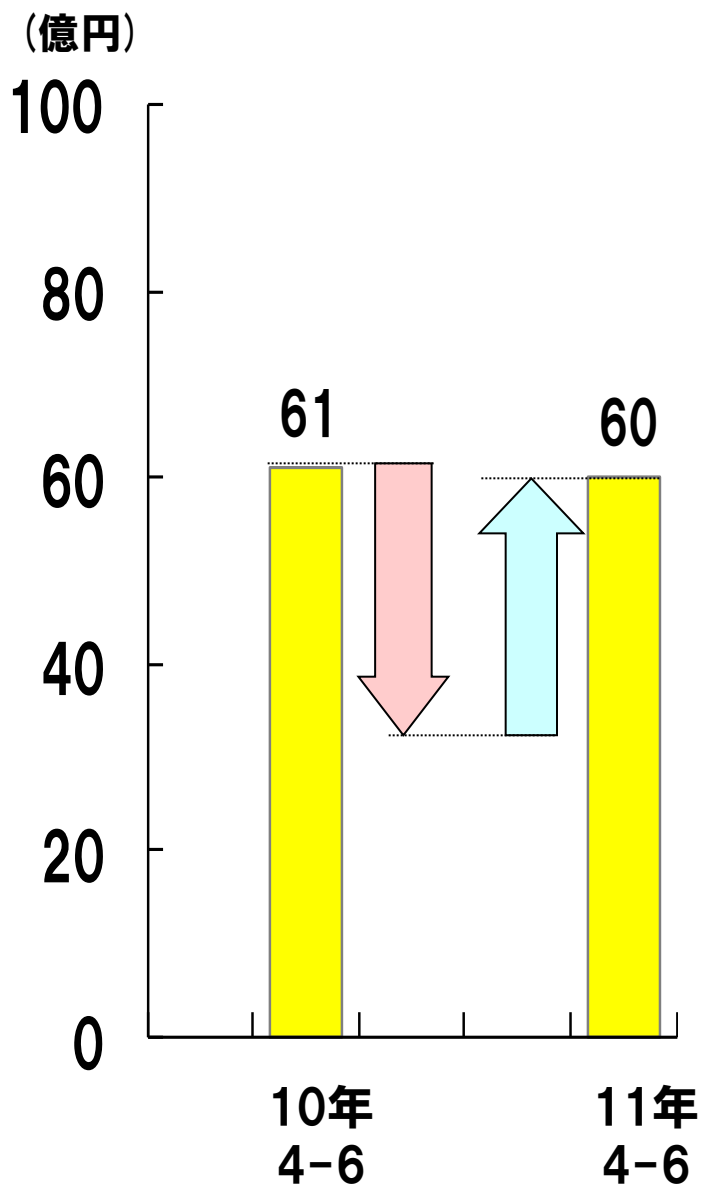
		10年度				11年度
		1Q 実績	2Q 実績	3Q 実績	4Q 実績	1Q 実績
特殊鋼鋼材	売上高	700	704	734	731	720
	営業利益 (売上数量)	36 (301千t)	70 (305千t)	67 (314千t)	37 (302千t)	40 (292千t)
電子・磁性材料	売上高	96	96	109	98	103
	営業利益	8	3	4	3	5
自動車部品・産業機械部品	売上高	244	255	267	259	250
	営業利益	14	18	23	10	10
エンジニアリング	売上高	46	62	53	77	39
	営業利益	0	8	3	5	1
新素材	売上高	21	25	26	24	24
	営業利益	1	▲1	4	2	1
流通・サービス	売上高	23	23	23	25	23
	営業利益	3	3	3	3	3
合計	売上高	1,130	1,165	1,212	1,214	1,159
	営業利益	62	101	104	60	60

11年度 セグメント別売上高・営業利益

(億円)

		10年度		1Q (実績)	11年度 上期 (予想)	営業利益 進捗率
		上期 (実績)	下期 (実績)			
特殊鋼鋼材	売上高	1,404	1,465	720	1,404	48%
	営業利益 (売上数量)	106 (606千t)	104 (616千t)	40 (292千t)	83 (602千t)	
電子・磁性 材	売上高	192	207	103	218	56%
	営業利益	11	7	5	9	
自動車部品・ 産業機械部品	売上高	499	526	250	516	63%
	営業利益	32	33	10	16	
エンジニア リング	売上高	108	130	39	114	33%
	営業利益	8	8	1	3	
新 素 材	売上高	46	50	24	48	33%
	営業利益	0	6	1	3	
流 通 ・ サ ー ビ ス	売上高	46	48	23	50	50%
	営業利益	6	6	3	6	
合 計	売上高	2,295	2,426	1,159	2,350	50%
	営業利益	163	164	60	120	

11/4-6 経常利益の変化要因 (前年同期比)



10/4-6経常利益	
前年度対比変化	営業損益
	原料影響
	数量変化
	価格変化
	内容変化
	変動費
	固定費
合計	
営業外損益	
11/4-6経常利益	

(億円)

61	
▲8	
▲4	
	+18
	+7
	+3
▲18	
▲30	+28
	+1
60 (-1)	

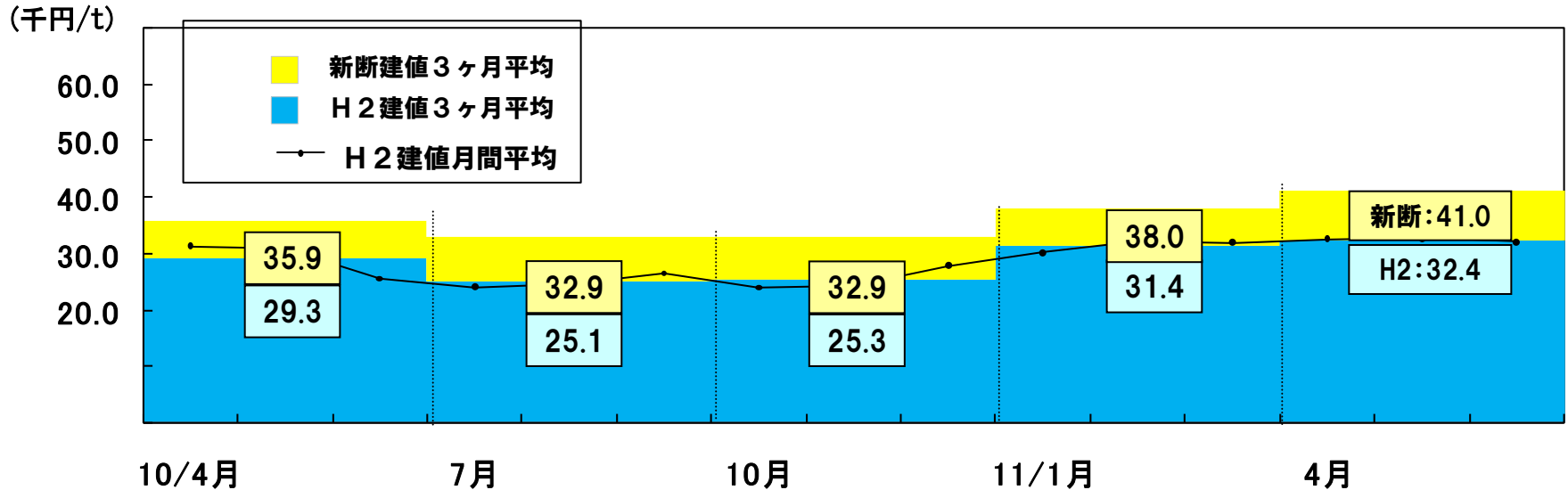
セグメント別売上高・営業利益推移(前年度差)

(億円)

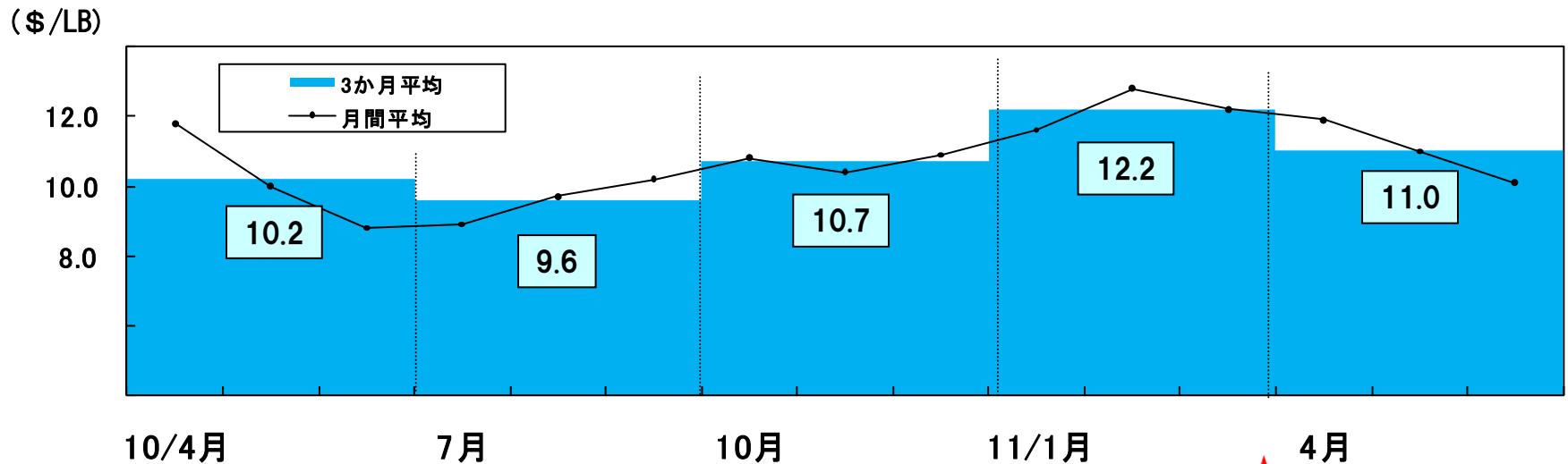
		10年度 4-6実績 (A)	11年度 4-6実績 (B)	前年度差 (B) - (A)
特殊鋼鋼材	売上高	700	720	20
	営業利益	36	40	4
	数量(単体)	301千t	292千t	-9千t
電子・磁性材料	売上高	96	103	7
	営業利益	8	5	-3
自動車部品・ 産業機械部品	売上高	244	250	6
	営業利益	14	10	-4
エンジニアリング	売上高	46	39	-7
	営業利益	0	1	1
新 素 材	売上高	21	24	3
	営業利益	1	1	0
流通・サービス	売上高	23	23	0
	営業利益	3	3	0
合 計	売上高	1,130	1,159	29
	営業利益	62	60	-2

原料市況(鉄スクラップ・ニッケル)

<中部地区H2、新断建値>



<ニッケルLME価格>



11年度 利益計画の前提（市況）

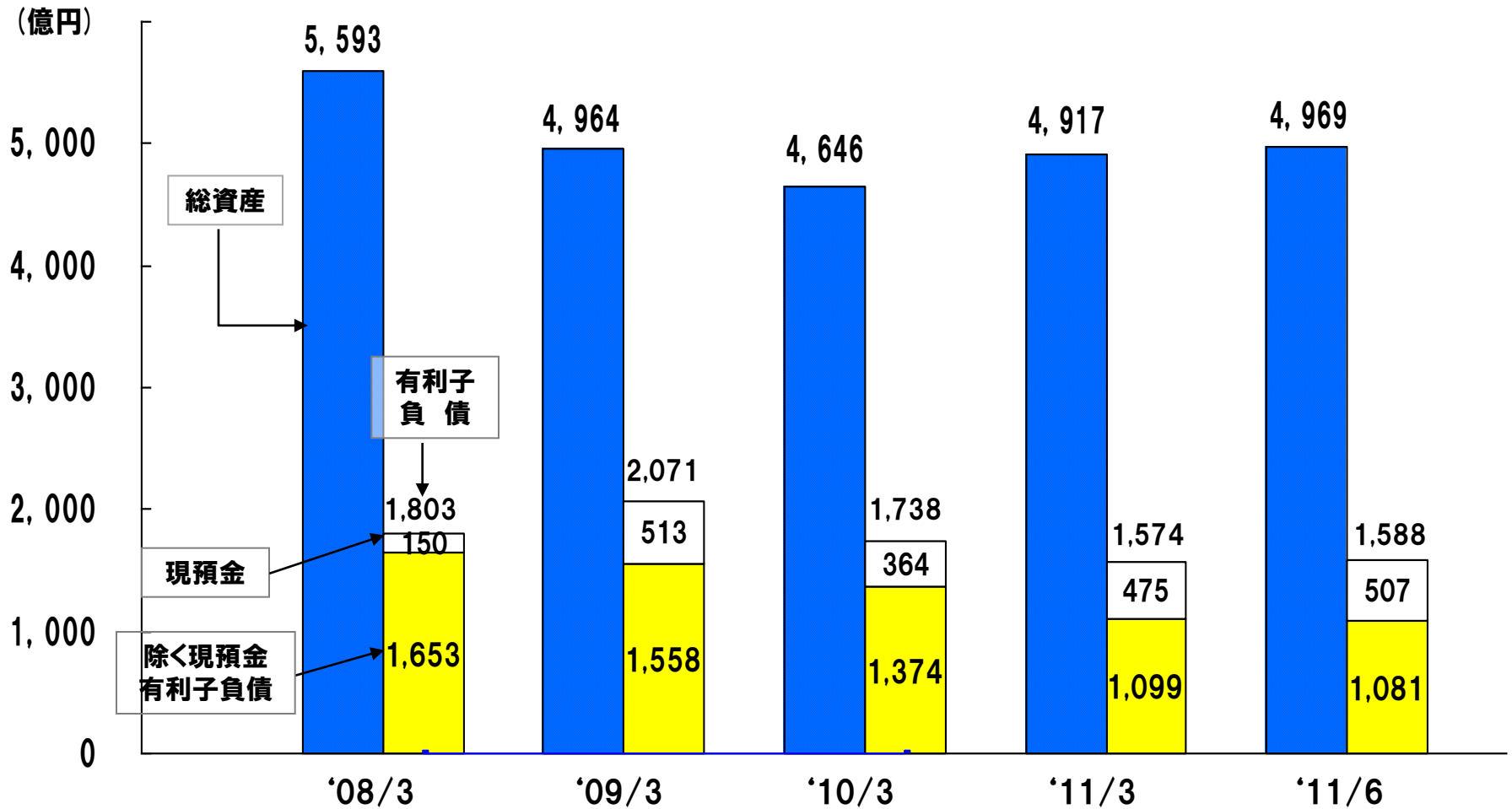
	単位	11/4-9 (計画前提)	11/4-6 (実績)
鉄スクラップ 上段:中部H2建値 下段:中部新断建値	千円/t	32.0	32.4
		41.0	41.0
ニッケル (LME)	\$/LB	11.0	11.0
モリブデン (MW)	\$/LB	19.0	16.7
クロム (南ア建値)	¢ /LB	143.0	143.0
為替レート	円/\$	82.5	81.7

11年度第1四半期 特別損益・当期純利益について

(億円)

11年度第1四半期 経常利益	60
特別損益	▲1
法人税等	▲20
11年度第1四半期 当期純利益	39

総資産、有利子負債、D/Eレシオ



	'08/3	'09/3	'10/3	'11/3	'11/6
ROA	6.9%	1.6%	▲2.9%	6.6%	4.9%
D/E	0.96	1.25	1.09	0.88	0.88
(NET. D/E)	(0.88)	(0.94)	(0.86)	(0.62)	(0.60)

(注記)

本資料に記述されております業績見通し等の数値につきましては、現状で判断しうる一定の前提に基づいております。

今後発生する状況の変化によっては異なる業績結果となることも予想されますので、投資等の判断材料として全面的に依拠されることは差し控えて頂きますようお願いいたします。

また今後予告なしに予想数字が変更されることがあります。本資料にある情報をいかなる目的で使用される場合におきましても、各自の判断と責任において使用されるものであり、本資料にある情報の使用による結果について、弊社は何らの責任を負うものではありませんのでご了承ください。