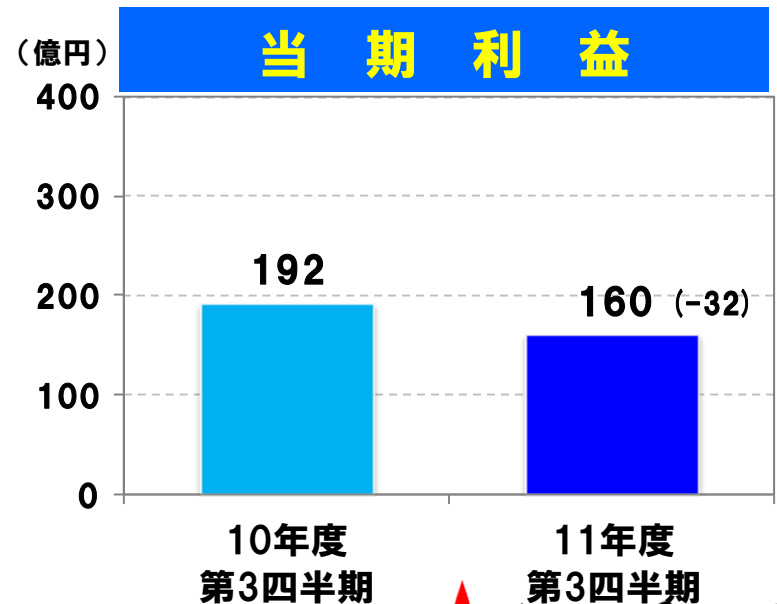
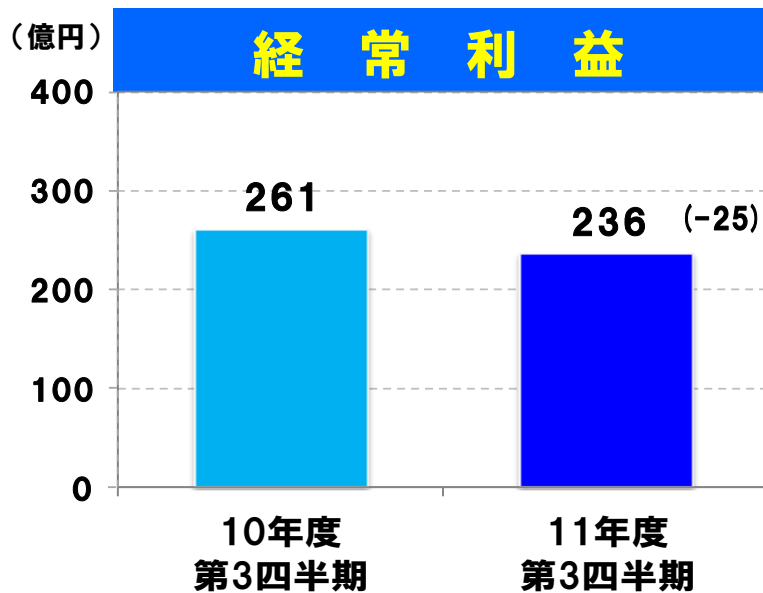
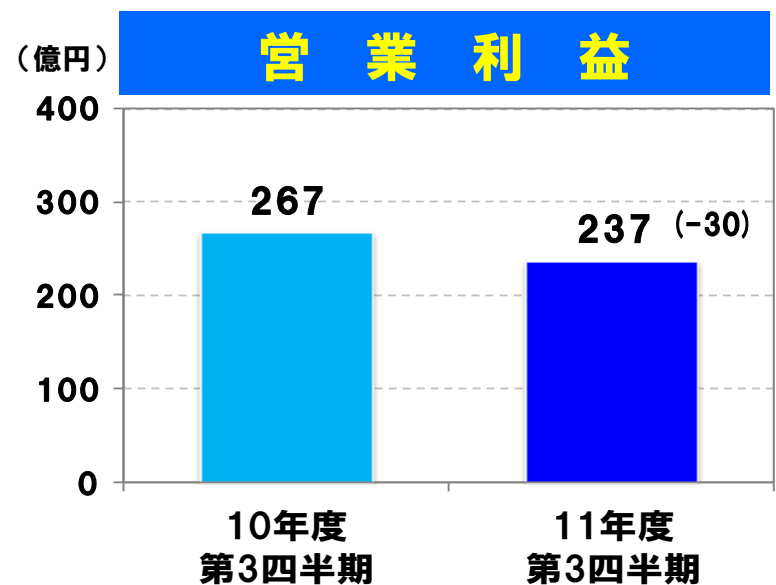
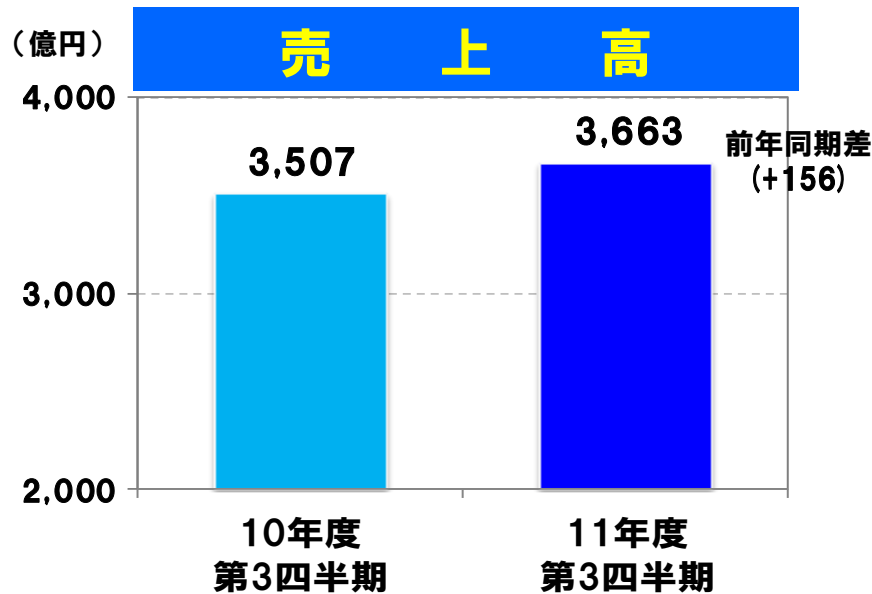


テレフォンカンファレンス資料

2011年度 第3四半期決算

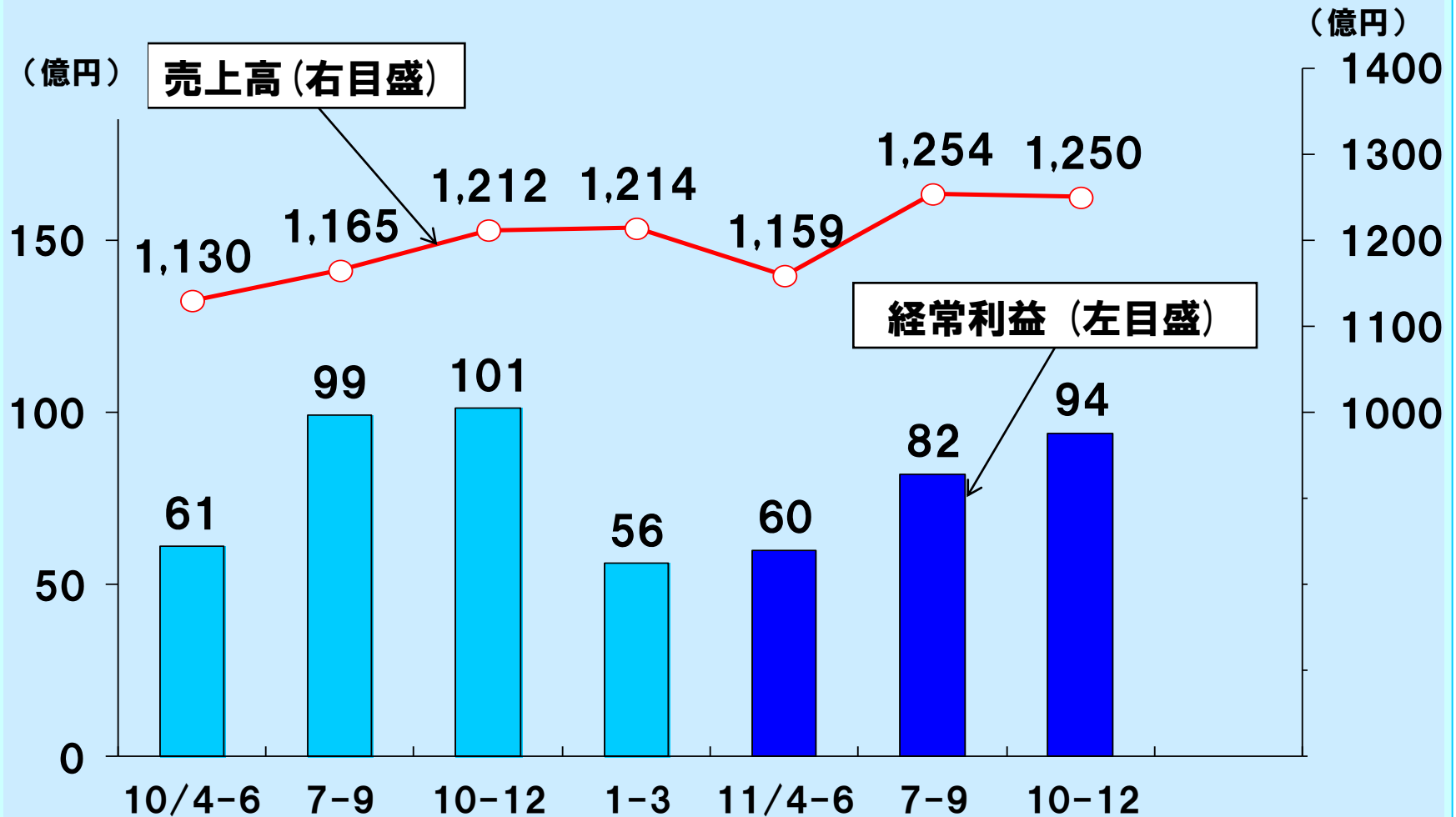
2012年1月31日

2011年度第3四半期実績の概要



売上高・経常利益推移(四半期)

売上高・経常利益推移



セグメント別売上高・営業利益(四半期)

(億円)

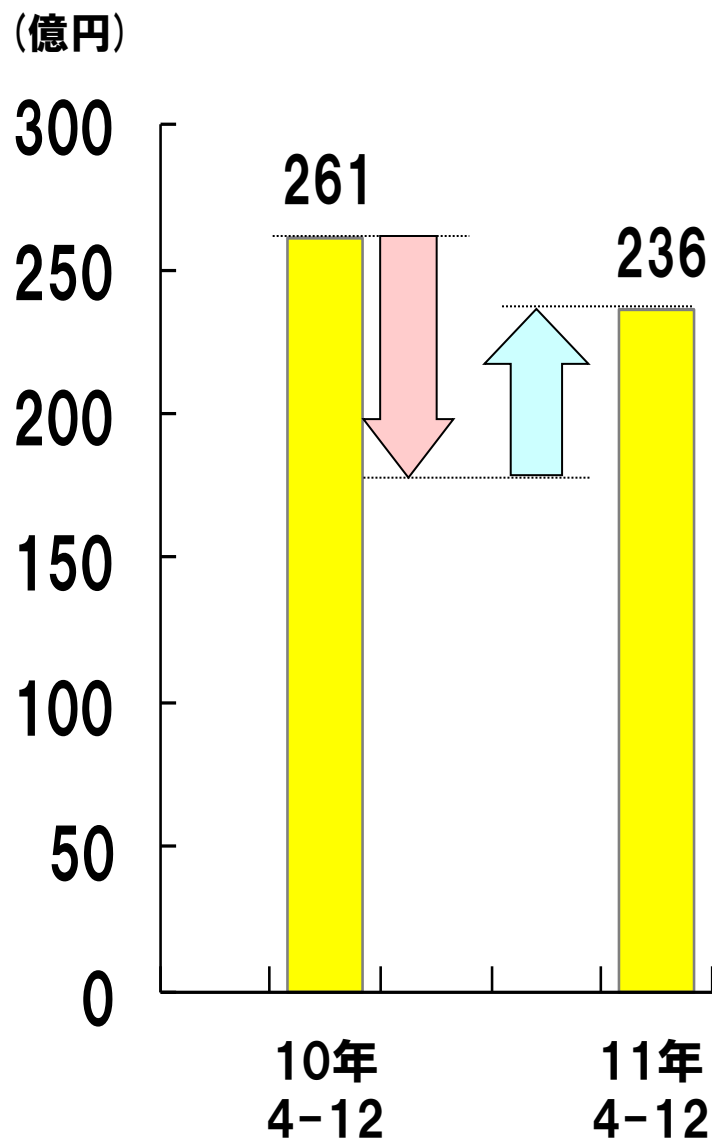
		11年度		
		1Q 実績	2Q 実績	3Q 実績
特殊鋼鋼材	売上高	720	744	755
	営業利益 (売上数量)	40 (292千t)	56 (318千t)	64 (332千t)
電子・磁性材料	売上高	103	110	110
	営業利益	5	5	3
自動車部品・産業機械部品	売上高	250	281	277
	営業利益	10	13	14
エンジニアリング	売上高	39	70	64
	営業利益	1	7	4
新素材	売上高	24	22	21
	営業利益	1	1	2
流通・サービス	売上高	23	27	23
	営業利益	3	4	4
合計	売上高	1,159	1,254	1,250
	営業利益	60	86	91

1 1年度 セグメント別売上高・営業利益

		11年度			11年度	営業利益 進捗率
		1Q (実績)	2Q (実績)	3Q (実績)	下期 (予想)	
特殊鋼鋼材	売上高	720	744	755	1,354	69%
	営業利益 (売上数量)	40 (292千t)	56 (318千t)	64 (332千t)	93 (627千t)	
電子・磁性 材 料	売上高	103	110	110	239	18%
	営業利益	5	5	3	17	
自動車部品・ 産業機械部品	売上高	250	281	277	563	40%
	営業利益	10	13	14	35	
エンジニア リ ン グ	売上高	39	70	64	127	57%
	営業利益	1	7	4	7	
新 素 材	売上高	24	22	21	57	100%
	営業利益	1	1	2	2	
流 通 ・ サ ー ビ ス	売上高	23	27	23	47	80%
	営業利益	3	4	4	5	
合 計	売上高	1,159	1,254	1,250	2,387	57%
	営業利益	60	86	91	159	

11/4-12 経常利益の変化要因 (前年同期比)

(億円)



10/4-12 経常利益	
前年度対比変化	営業損益
	原料影響
	数量変化
	価格変化
	内容変化
	変動費
	固定費
合計	
営業外損益他	
11/4-12 経常利益	

261	
-34	
	+19
	+40
-8	
-2	
-45	
-89	+59
	+5
236 (▲25)	

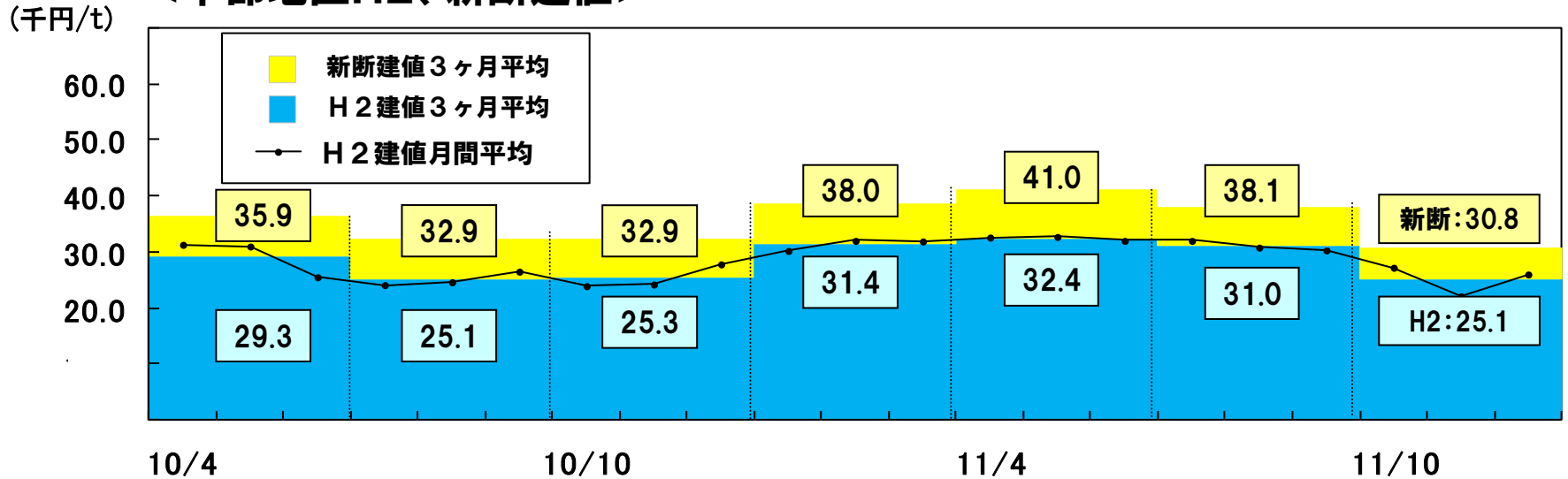
セグメント別売上高・営業利益推移(前年度差)

(億円)

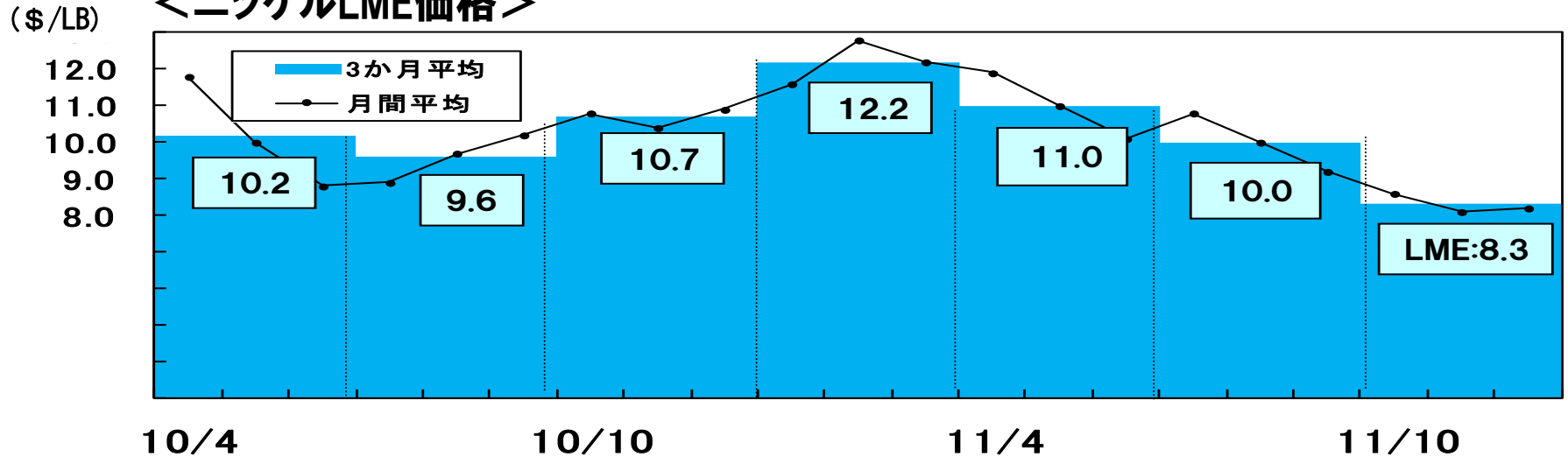
		10年度 4-12実績 (A)	11年度 4-12実績 (B)	前年度差 (B) - (A)
特殊鋼鋼材	売上高	2,138	2,219	81
	営業利益	173	160	-13
	数量(単体)	920千t	942千t	22千t
電子・磁性材料	売上高	301	323	22
	営業利益	15	13	-2
自動車部品・ 産業機械部品	売上高	766	808	42
	営業利益	55	37	-18
エンジニアリング	売上高	161	173	12
	営業利益	11	12	1
新素材	売上高	72	67	-5
	営業利益	4	4	0
流通・サービス	売上高	69	73	4
	営業利益	9	11	2
合計	売上高	3,507	3,663	156
	営業利益	267	237	-30

原料市況(鉄スクラップ・ニッケル)

<中部地区H2、新断建値>



<ニッケルLME価格>



11年度 利益計画の前提（市況）

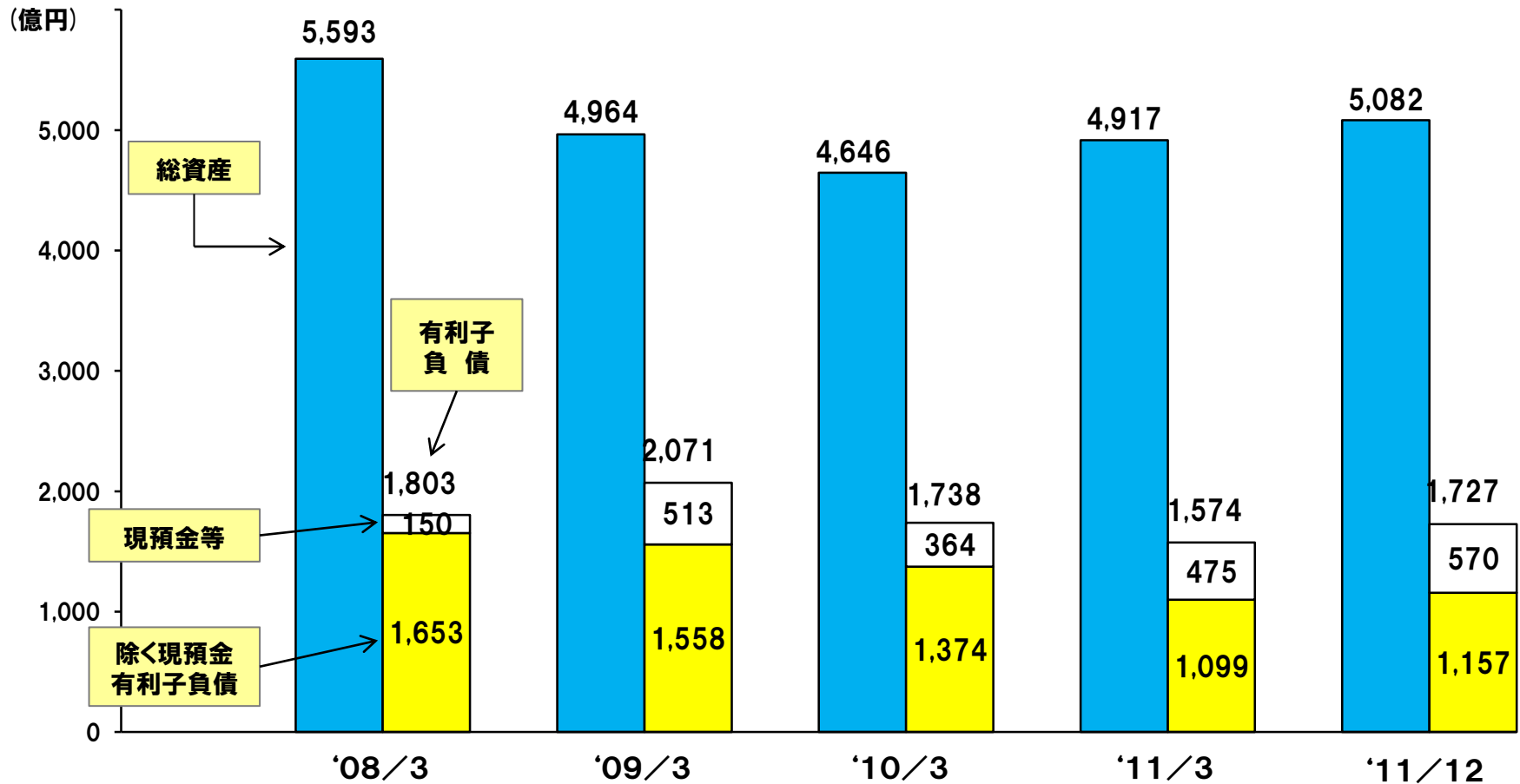
	単位	11/下期 見通し前提 (10/31時点)	11/10-12実績 (計画差)
鉄スクラップ 上段: 中部H2建値 下段: 中部新断建値	千円/t	29.0 35.0	25.1 (-3.9) 30.8 (-4.2)
ニッケル (LME)	\$/LB	9.0	8.3 (-0.7)
モリブデン (MW)	\$/LB	14.5	13.4 (-1.1)
クロム (南ア建値)	¢ /LB	128.0	128.0 (0.0)
為替レート	円/\$	78.0	77.4 (-0.6)

11年度第3四半期 特別損益・当期純利益について

(億円)

11年度第3四半期 経常利益	236
特別損益	▲17
法人税等	▲59
11年度第3四半期 当期純利益	160

総資産、有利子負債、D/Eレシオ



	'08/3	'09/3	'10/3	'11/3	'11/12
ROA	6.9%	1.6%	▲2.9%	6.6%	6.3%
D/E	0.96	1.25	1.09	0.88	0.93
(NET. D/E)	(0.88)	(0.94)	(0.86)	(0.62)	(0.62)

(注記)

本資料に記述されております業績見通し等の数値につきましては、現状で判断しうる一定の前提に基づいております。

今後発生する状況の変化によっては異なる業績結果となることも予想されますので、投資等の判断材料として全面的に依拠されることは差し控えて頂きますようお願いいたします。

また今後予告なしに予想数字が変更されることがあります。本資料にある情報をいかなる目的で使用される場合におきましても、各自の判断と責任において使用されるものであり、本資料にある情報の使用による結果について、弊社は何らの責任を負うものではありませんのでご了承ください。